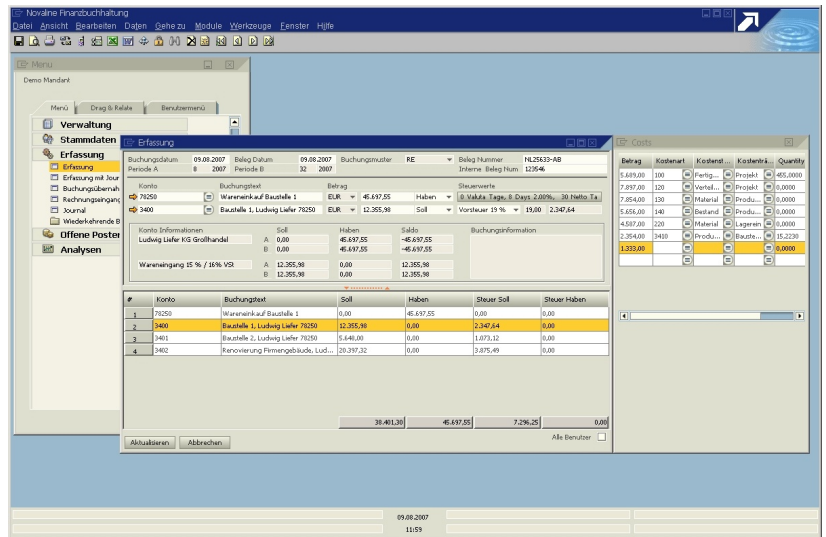


Flexibles Finanzbuchhaltungssystem für Handel, Industrie und das Baugewerbe.



Überblick

Das Novaline Finanzbuchhaltungssystem Fibu.One bildet die Grundlage für unternehmerische Entscheidungen und nimmt somit eine elementare Stellung im Unternehmen ein. Globalisierung, Ratings (Basel II), gesetzliche Anforderungen (GDPdU) und der stark zunehmende elektronische Datenaustausch in den Bereichen Zahlungsverkehr, Rechnungsübermittlung und Finanzverwaltungen haben die Anforderungen an eine solche softwaregestützte Lösung drastisch erhöht. Das flexible Berichtswesen innerhalb Fibu.One, anwenderseitig änder- und erweiterbar in Inhalt, Layout und Sprache mit Exportfunktionen z. B. in Microsoft-Anwendungen wie Word, Excel etc. wurde zur Bewältigung dieser Herausforderungen konzipiert.

Sofern die Anforderungen über diesen Rahmen hinaus gehen, stehen eine Reihe von Zusatz- und Erweiterungsfunktionen zur Verfügung. Dazu gehören eine erweiterte Datenerfassung mit Feldern für Beträge, Mengen und Mengeneinheiten, Kostenstellen und Kostenträger zur Weiterverarbeitung in der Novaline Kostenrechnung (Kore.One) ebenso wie eine Anzahlungsbuchhaltung, Konsolidierung, Integration der Novaline Dokumentenmanagement- und Archivierungslösung (Archiv.One) mit dem Novaline Unikat „Archivbuchen“.

Dass trotz dieser Komplexität Anwenderfreundlichkeit, Übersichtlichkeit und damit kurze Einführungszeiten nicht auf der Strecke bleiben müssen, zeigt diese Finanzbuchhaltung.

- komplexe Kontenauskunft: Offene Posten, Salden und Buchungen in einem Dialog
- Zahlungsbuchungen ohne Vorkontierung durch vollständige OP-Informationen möglich
- Rechnungseingangsbuch
- Electronic Banking
- Fremdwährungen
- Umsatzsteuervoranmeldung mit Verprobung und Kontennachweis
- Anzahlungsbuchhaltung
- erweiterte Erfassungsmaske für Novaline Kostenrechnung (Kore.One)
- GDPdU-konform
- sprachenunabhängig
- umfangreiches flexibles Reporting
- Datenexportfunktionen

■ Leistungsmerkmale Fibu.One im Überblick ■

Allgemein

- ✓ Betriebssysteme: Win. 2000[®], XP-Prof. SP2[®]
- ✓ Hardware-Voraus.: mind. PENTIUM IV 1.6 GHZ
512 MB RAM (besser 1.0 GB)
- ✓ Multiusing, Multitasking
- ✓ Geeignete Datenbanken: MS-SQL-Server 2000/2005
- ✓ netzwerkfähig
- ✓ Microsoft-Office-Kompatibilität²
- ✓ mehrfirmenfähig bis max. 9999 Firmen
- ✓ SKR- oder freie Kontenpläne
- ✓ DATEV-Schnittstelle für Import / Export¹
- ✓ Kontendruck auf Blankopapier
- ✓ ASCII-Schnittstelle / Buchungsübernahme

Stammdaten

- ✓ Frei definierbare Anzahl Perioden, monats- und wochenweise, unbegrenzte Zusatzperioden
- ✓ Stammdaten (Sachkonten, Debitoren, Kreditoren) mit Übersicht Saldo / OP / Buchungen
- ✓ Sachkonten mit OP-Verwaltung¹
- ✓ Bankverwaltung mit Übersicht der Zahlungen im Umlauf¹, Saldo und Buchungen
- ✓ Summenspeicher für Tagesabschluss
- ✓ Fremdwährungen¹

Erfassungen

- ✓ Schnellerfassung
- ✓ erweiterte Erfassung mit Anzeige Buchungsliste
- ✓ erweiterte Erfassungsmaske mit Werten für die Kostenrechnung (Menge, Einheit, Betrag, Kostenart, Kostenstelle, Kostenträger)
- ✓ Rechnungseingangsbuch
- ✓ Buchungsmuster frei definieren¹
- ✓ Wiederkehrende Buchungen
- ✓ Kontenanlage in der Buchungserfassung
- ✓ OP-Ausgleich: Infos zu OP-Betrag (Zahlbar, Skonti-Termine, -Werte, -Beträge)
- ✓ Buchungsübersicht mit Korrektur- und Löschmöglichkeit einzelner Buchungen
- ✓ Jahresumbuchungen mit automatischer EB-Wert-Korrektur im Folgejahr

Auswertungen

- ✓ Standard Auswertungen (Kontenblatt, Saldenliste, BWA, OP-Liste)
- ✓ Frei gestaltbare Saldenlisten für Sachkonten, Debitoren, Kreditoren
- ✓ Vergleich frei definierbarer Perioden
- ✓ USt.-Verprobung¹
- ✓ USt-Voranmeldung mit Kontennachweis
- ✓ zusammenfassende Meldungen
- ✓ Export in diverse Formate (PDF, MS-Excel, ...)
- ✓ Auswertungsgenerator z.B. für frei gestaltbare BWA (Bilanzen, GuV, KER)
- ✓ Soll-Ist Vergleich mit Planwerten¹

Abschlüsse

- ✓ Periodenabschlüsse, frei definierbare Perioden (Wochen, Monate, Quartal, Jahr)
- ✓ Jahresübernahme
- ✓ DATEV-Bilanzabgabe
- ✓ Datenarchivierung nach GDPdU

OP-Verwaltung

- ✓ Erweiterte Suchkriterien für OP über alle Beleginformationen (Konto-Nr., Name, Betrag, OP-Betrag, Datum, Mahndatum, Skonto usw.)
- ✓ automatische OP-Bildung aus den Buchungsprogrammen
- ✓ freie Einteilung in OP-Größen und -klassen
- ✓ OP-Liste stichtagsgenau
- ✓ OP-Historie mit Dokumentation von Rechnungsbetrag, Rechnungsdatum, Nettofälligkeit, Skontofälligkeit
- ✓ OP-Zahlinfo
- ✓ OP-Vorschau und -Übersicht

Mahnverwaltung

- ✓ Unbegrenzte Anzahl Mahngruppen mit Angabe Mahnstufen, Mahntage, Gebühren, Zinsen und Mindestmahnbetrag je Mahnung, Zuordnung der Mahngruppe beim Debitor
- ✓ Mahnassistent mit Speichern nicht abgeschlossener Mahnläufe
- ✓ Bearbeiten der Mahnungen im Programm: Klären, Sperren, Ändern Zinsen und Gebühren¹
- ✓ freie Mahntexte für jede Mahngruppe, innerhalb der Mahngruppe nach Mahnstufen sortiert
- ✓ automatische Berechnung von Mahngebühren und Verzugszinsen
- ✓ Druck Mahnungen, Mahnvorschlagsliste, Kontoauszug, Saldenbestätigungen
- ✓ Mahnstorno
- ✓ Liste aller bisherigen Mahnläufe

Zahlungsverkehr

- ✓ Electronic Banking¹
- ✓ Zahlungsvorschlag mit optimaler Zahlungszielnutzung, Selektionsmöglichkeiten nach Konto, Fristen, Beträgen usw.
- ✓ Zahlungsvorschlagsliste erstellen und bearbeiten
- ✓ Übersicht der Zahlungen im Umlauf über die Hausbanken¹
- ✓ Teil- und Anzahlungen, Ratenzahlungen
- ✓ Bank Limits

Zusatzmodul Anzahlungsbuchhaltung (verfügbar ca. 3. Quartal 2008)

- ✓ Unterkontentechnik: je Hauptkonto beliebig viele Unterkonten
- ✓ komfortable Rückführung in das Hauptkonto bei Stellung der Schlussrechnung
- ✓ Ausgleich der Abschlagsrechnungen

1 = 1. Quartal 2009

2 = zertifizierter Microsoft Office-Partner

Stand: 08/2008

Wir freuen uns auf Ihre Kontaktaufnahme:

Novaline Informationstechnologie GmbH

Birkenallee 177

48432 Rheine

GF: Horst Ramnitz, AG Steinfurt, HRB 4446

Fon: +49 (0) 5971 - 8680

Fax: +49 (0) 5971 - 868290

Mail: info@novaline.de

Web: www.novaline.de

