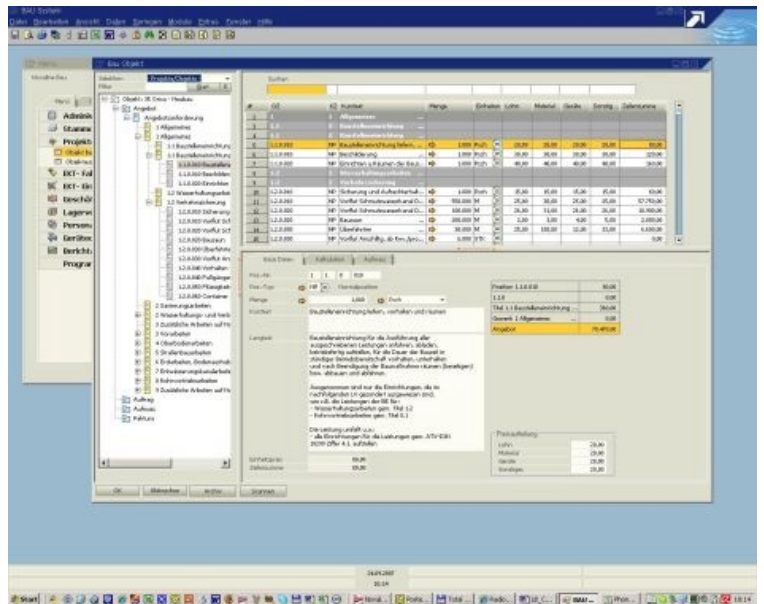


# ■ Bautec.One ■

Branchenlösung für die Kalkulation und Abrechnung von Leistungen im bauausführenden Gewerbe.



## Überblick

Bautec.One ist eine branchenspezifische Lösung, mit der die objekt- und leistungsgebundenen administrativen Aufgaben in Betrieben des Bauhaupt- und Baunebengewerbes komfortabel bewältigt werden können. Dazu gehören insbesondere die Kalkulation von Bauvorhaben (Objektkalkulation), Angebotsbearbeitung, Aufmaßermittlung, Bauabrechnung (Abschlags- und Schlussrechnungen) sowie der objektbezogene Soll-/Ist-Vergleich.

Als Ergänzung bieten wir ein Personalabrechnungssystem mit den Besonderheiten der Baubranche (Baulohn) ebenso wie eine Finanzbuchhaltung mit Zusatzmodul Anzahlungsbuchhaltung, Kosten- und Leistungsrechnung sowie ein umfassendes Archivierungssystem für Daten, Belege und E-Mails an.

Dass trotz dieser Komplexität Anwenderfreundlichkeit, Übersichtlichkeit und damit kurze Einführungszeiten nicht auf der Strecke bleiben müssen, zeigt diese Branchenlösung.

- umfassende Objektübersicht
- klar gegliederte Darstellungen in Cockpit-Technologie
- Schnittstellen wie GAEB und Datarmor
- flexible Kalkulation (Zuschläge/Kostengruppen)
- Aufmaßermittlung (freies Aufmaß/Formeln)
- umfangreiche Faktura-Funktionen (Massen, Aufmaßblatt etc.)
- detaillierte Nachkalkulation
- Buchungsübergabe an Finanzbuchhaltungsprogramme (z.B. Novaline Fibu.One)
- Erfassungsübergabe lohnspezifischer Werte in die Personalabrechnung (z.B. Novaline Personal.One)



## ■ Leistungsmerkmale Bautec.One ■

### Bautec.One Basisausstattung:

#### Allgemein

- Windows 2000®, Windows XP-Prof.®, Windows NT®
- Hardware: mind. PENTIUM IV 1.6 GHz mit 512 MB RAM (besser 1.0 GB)
- geeignete Datenbanken: MS-SQL 2000/2005
- Microsoft-Office-Kompatibilität
- mehrfirmenfähig / netzwerkfähig
- Erstellung von Prüf-CDs gem. GDPdU

#### Firmenstammdaten

- Feldbezeichnung für individuelle Kunden und Lieferanteninformationen
- Kundenstammdaten, Lieferantenstammdaten
- Rabattsteuerungen für Kunden und Lieferanten
- Mehrwertsteuertabellen
- Mengeneinheiten, Kostengruppen, Hauptwarengruppen, Warengruppen

#### Artikelstammdaten

- Kurztext, Langtext
- Preiskalkulation über Warengruppen oder Kostengruppen für Listenpreis
- Rabattgruppen
- Einkaufspreis, Einstandspreis, Nettoverkaufspreis, Bruttoverkaufspreis
- Lohnminutenzuordnung, wahlweise automatisierte Preispflege

#### Geschäftspartnerstammdaten

- Kunden/Lieferanten/Architekten etc.

#### Kalkulationsgrundlagen

- Kalkulation in Minuten oder Stunden
- Errechnung Betriebsmittellohn über Formblatt
- Deckungsbeitragsrechnung
- Kostengruppenzuschläge gem. KLR-Bau für Gemeinkosten, allg. Geschäftskosten u. Wagnis u. Gewinn je Kostengruppe
- freier Aufbau von Formblättern für jegliche Anwendungen wie z.B. Gemeinkostenermittlung, Gerätestundensatzermittlung, Mittellohnermittlung und ähnliche Anwendungen
- Kalkulation der Leistungsansätze über Formeln

#### Zuschlagskalkulation

##### Ausschreibung/Preisspiegel/Vergabe

- Ausschreibung für Subunternehmer

##### Angebotserfassung

- Positionserfassung in Kurz- oder Langtext in freier Eingabe
- Aufmaß direkt aus der Angebotserfassung möglich

##### Angebotsdruck

- flexibel durch Druckoptionen
- über Reportgenerator individuell gestaltbar (Voraussetzung: Einsatz der Crystal Report-Software)

#### Aufmaß

- freie Eingabe nach den vier Grundrechenarten mit Klammerrechnung
- Texteingabe im Aufmaß
- Aufruf von Formeln zur Berechnung
- positionsbezogene Berechnungen mit Übernahme in die Abrechnung
- Zeilen einfügen, kopieren oder entfernen

#### Abrechnung

- automatische Abrechnung aus Angebot oder Aufmaß
- Berücksichtigung von verwalteten Abschlägen
- umfangreiche Artikelfaktura
- Tagelohn- und Regiearbeiten
- Übergabe an Finanzbuchhaltungsprogramme z.B. Novaline Fibu.One, DATEV etc.
- Baubuch

#### Schnittstellen

- GAEB 81 - 86 lesen und schreiben

### Zusatzmodule/Zuschnittstellen

**Nachkalkulation/Soll-Ist-Vergleich** (in „Bautec.One Komfort“ bereits enthalten)

#### Kalkulation über die Endsumme

**Aufmaß nach REB VB 23.003 incl. Datenträgeraustausch** (in „Bautec.One Komfort“ bereits enthalten)

#### Cadder-Schnittstelle (Hochbau CAD)

**Datanorm-Daten (4.0/5.0) lesen, selektieren und in Bautec.One speichern** (in „Bautec.One Komfort“ bereits enthalten)

**Dataconversion** (Konvertierung von Excel-Dateien in Datanorm-Formate 4.0/5.0)

#### Archivierung von Bautec.One Belegen

- Autom. Archivierung d. Ausgangsbelege aus Bautec.One
- Belegviewer zur Suche und Ansicht v. Belegen in Bautec.One

#### Erweiterte Belegarchivierung

(Voraussetzung: Einsatz „Archivierung von Bautec.One Belegen“)

- Einscannen von Eingangsbelegen
- Archivierung weiterer Belege wie Faxe, Word-Dokumente, EXCEL und weitere Formate (PDF, TIF, AVI, BMP etc.) via Druckausgabe

#### E-Mail-Archivierung

- automatische Archivierung von Ein- und Ausgangsmails incl. der Anhänge aus MS-Outlook
- automatische Zuordnung der Geschäftspartner-Adresse
- Ausschlussmöglichkeit zu ignorierender E-Mail-Adressen

#### E-Billing

(Voraussetzung: E-Mail-Archivierung, Signatur-SW v. Mentana-Claimsoft)

- qualifizierte elektr. Signatur z.B. für Ausgangsbelege (Angebote, Rechnungen etc.) per E-Mail
- Signierung und Verifizierung pro Belegart einstellbar
- autom. Archivierung des signierten/verifizierten Beleges
- automatischer E-Mail-Versand der Belege

Stand: 3/2009

Wir freuen uns auf Ihre Kontaktaufnahme:

Novaline Informationstechnologie GmbH

Birkenallee 177

48432 Rheine

GF: Horst Ramnitz, AG Steinfurt, HRB 4446

Fon: +49 (0) 5971 - 8680

Fax: +49 (0) 5971 - 868290

Mail: info@novaline.de

Web: www.novaline.de

