

Ihre ERP Daten in der Hosentasche.

Stellen Sie sich vor, Sie können jederzeit und überall auf ihre Unternehmensdaten zugreifen um so auf dem aktuellen Stand zu sein und wichtige Entscheidungen treffen zu können. coresuite mobile macht dies und noch viel mehr möglich. Sie benötigen einzig ein Mobilgerät, wie zum Beispiel das iPhone sowie das coresuite mobile App, welches Sie einfach und schnell im coresuite App Store auf Mietbasis herunterladen und schon ist der Zugriff auf Ihr ERP System via coresuite cloud möglich. Da die Daten direkt auf dem Mobilgerät gespeichert werden, ist ein Datenzugriff jederzeit auch im Offline Modus möglich. Diese Business App ist unersetzlich für Geschäftsführer, Sales Mitarbeiter sowie Service Angestellte.



Reports & Dashboards.

Die Dashboards sind grafische Auswertungen, die übersichtlich und schnell über die aktuellen Unternehmenszahlen informieren. Mit einem Knopfdruck haben Sie Einsicht in die aktuellen Umsatzzahlen und Verkaufszahlen nach Produktgruppe. Durch eine ständige Synchronisation mit Ihrem ERP sind die Grafiken jederzeit auf dem aktuellsten Stand via Ihr iPhone oder iPad (zukünftig auch für BlackBerry und Android) ersichtlich.



Business Partner.

Nützliche Daten zu Ihren Geschäftspartnern werden Ihnen auf dem Mobilgerät angezeigt. Sie sehen auf einen Blick die Zuständigkeiten in der Unternehmung und haben die Möglichkeit, sich Informationen wie zum Beispiel Adressen, Telefonnummern, aktuelle Umsatzzahlen, offene Rechnungen, Aktivitäten in der Vergangenheit und vieles mehr anzeigen zu lassen.



Service Calls.

Erhält der Innendienst einen Service Abruf, kann dieser über das Mobilgerät direkt einem Service Angestellten zugewiesen werden. Der Service Angestellte wird zeitgleich über den Geschäftskunden, die Kontaktperson, die Adresse und die Detailinformationen des Service Abrufes informiert. Durch diese Funktion wird eine effizientere Personalplanung und ein verbesserter Kundenservice gewährleistet.



Time.

Erfassen Sie Ihre Arbeitszeiten unterwegs auf Ihrem Mobilgerät und teilen Sie diese zugleich noch Ihren Kunden zu. Diese Zeiterfassung wird mit dem coresuite time (AddOn) in ihrem ERP System synchronisiert. Sie sparen viel Zeit und Mühe die Arbeitsstunden in Ihrem ERP System zu erfassen und zusätzlich gewährleistet Ihnen die Zeiterfassung auf Ihrem Mobilgerät einen aktuellen Überblick über Ihre total geleisteten Arbeitsstunden.



Activities.

Alle Service Abrufe und Aktivitäten, die in ihrem ERP System erfasst wurden, werden mit dem Mobilgerät synchronisiert und können jederzeit abgefragt werden. Zudem können auch neue Aktivitäten eingegeben werden. Mit dem integrierten Kalender im Mobilgerät können Sie ihren Arbeitstag optimal planen und sind immer auf dem aktuellen Stand über Ihre offenen Aufgaben (Tasks). Stellen Sie sich vor, Sie haben ihren Arbeitstag sauberlich geplant und plötzlich erhalten Sie dringende Aktivitäten, welche Sie koordinieren müssen. Durch die automatische Synchronisation zwischen dem ERP System und ihrem iPhone oder iPad entfällt das zeitaufwändige Anpassen ihres Kalenders am lokalen Arbeitsplatz.



Coming soon

Extensions.

Expenses.

Diese Erweiterung erspart dem Aussendienst Mitarbeiter viel Zeit und dem Innendienst administrativer Aufwand. Nach der Erfüllung eines Service Besuches beim Kunden kann der Mitarbeiter nicht nur seine Zeit direkt auf dem Mobilgerät erfassen sondern auch jegliche Spesen und Material, welche für den Service Abruf aufgewendet wurden, auf den Kunden verbuchen.

Sales.

Die Sales Erweiterung ist ein enormer Mehrwert für Geschäftsleiter und Sales Manager. Sie können auf Ihrem iPhone oder iPad bestehende Bestellungen, Offerten, Rechnungen und Opportunities jederzeit und überall abfragen. Weiter können Sie neue Bestellungen direkt über das Mobilgerät erfassen, Offerten erstellen und Rechnungen versenden. Ein wertvolles Sales Tool, das den Kundenservice enorm verbessert und die Arbeit des Sales Managers erleichtert.

2011 wird coresuite mobile auch auf weiteren Mobilgeräten und Plattformen, wie zum Beispiel auf dem iPad, BlackBerry und Android verfügbar sein.

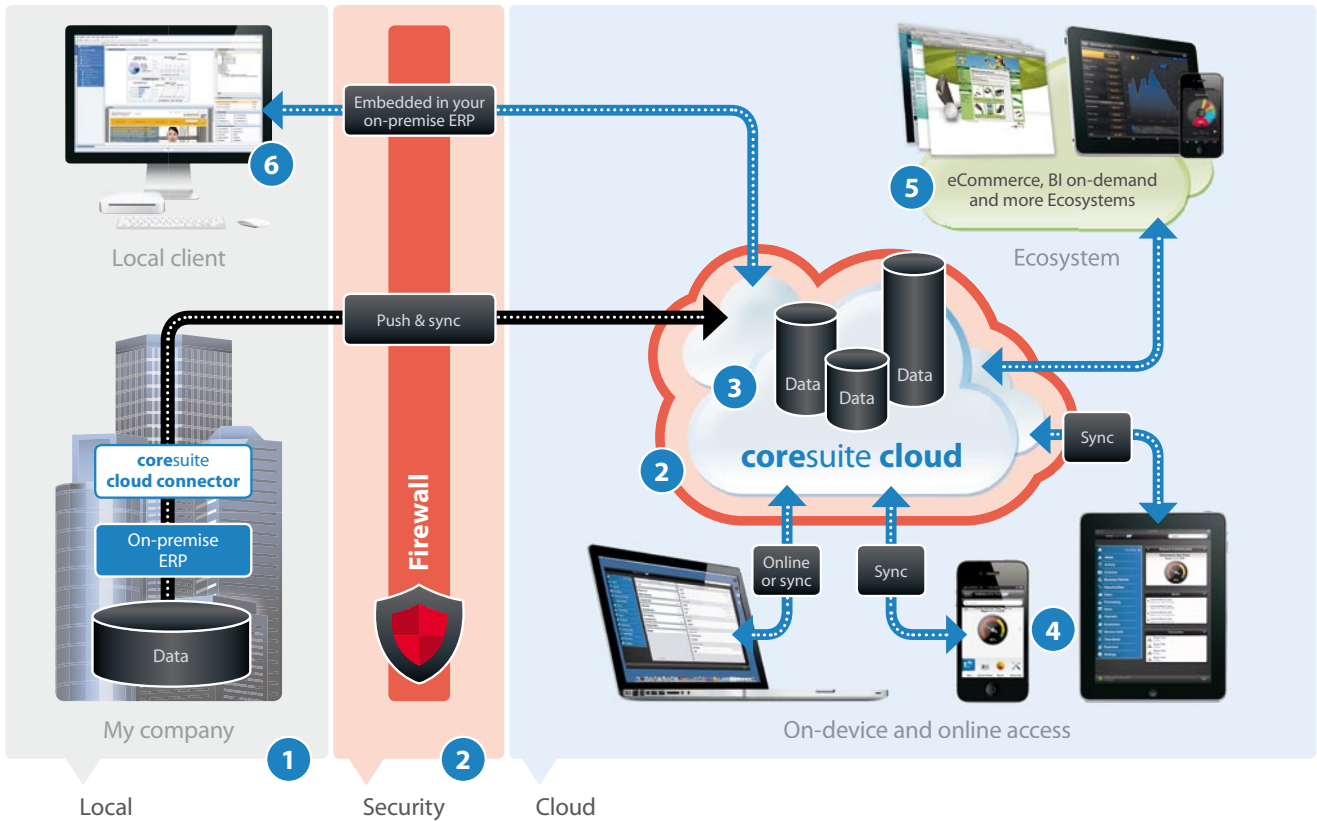


Running in the coresuite cloud.

Der Datenaustausch zwischen dem ERP, den Ecosystemen und dem Mobilgeräte wird von der coresuite cloud ermöglicht.



Wie funktioniert der Datenaustausch in der Cloud?



1 Ihre ERP Masterdaten werden weiterhin lokal auf dem Server gespeichert. Der **coresuite cloud connector** ermöglicht die Synchronisation zwischen ihrem ERP System und der **coresuite cloud** (Master Cloud). Dieser sendet (push and sync) einzig die Daten, welche Sie durch Ihre Produktauswahl bestätigen, SSL (Secure Socket Layer) verschlüsselt, in die **coresuite cloud**.

2 Einen sicheren Datenaustausch ist unabdingbar. Einerseits schützt Ihre firmeninterne Firewall Ihre Daten vor unbefugtem Zugriff. Andererseits ist die **coresuite cloud** mit einer weiteren Firewall ausgestattet, welche Ihre Daten effizient vor unerlaubtem Zugriff von aussen schützt. Bei jeder Datenübertragung, von der Cloud auf Ihr Mobilgerät oder andere Ecosysteme werden Ihre Informationen durch eine SSL Verschlüsselung gesichert.

3 Die Daten (Shared Business Objects) aus Ihrer ERP Umgebung werden in der **coresuite cloud** gespeichert und für die jeweiligen Mobilgeräte und Ecosysteme zur Verfügung gestellt. Die **coresuite cloud** ist in verschiedene Datenbanken (Dataclouds) aufgeteilt, welche mit der Mastercloud über VPN (Virtual Personal Network) kommunizieren. Die Datenübermittlung wird hier ebenfalls mit der SSL Verschlüsselung übertragen. Die Daten können nun durch autorisierte Benutzer abgerufen werden.

4 Die in der **coresuite cloud** gespeicherten Daten, können nun durch verschiedene Mobilgeräte abgerufen werden. Die **coresuite cloud** ermöglicht Ihnen den Zugriff auf die gewünschten Daten, ohne Abhängigkeit von Zeit und Ort. **coresystems** bietet Ihnen mit **coresuite mobile** die passende Lösung für den mobilen Datenaustausch zwischen Ihrem ERP und Ihrem Mobilgerät. In naher Zukunft wird **coresuite mobile** nicht nur auf dem iPhone sondern auch auf weiteren Mobilgeräten und Plattformen nutzbar sein.

5 Die **coresuite cloud** ist in der Lage mit anderen Ecosystemen zu kommunizieren. Somit können weitere Applikationen, wie zum Beispiel ein Webshop (**coresuite eCommerce go**) in Ihrem ERP angebunden werden. Die **coresuite Mastercloud** holt sich die benötigten Daten aus dem Ecosystem, verarbeitet diese und schickt sie, SSL verschlüsselt, an die verschiedenen Mobilgeräte weiter.

6 Der Datenaustausch zwischen dem Ecosystem und den in Ihr ERP eingebundenen Applikationen (Widgets) auf Ihrem lokalen Rechner verläuft ebenfalls über die **coresuite cloud**. Auch hier holt die Mastercloud die entsprechenden Daten vom Ecosystem, verarbeitet diese und schickt sie verschlüsselt an den ERP User.