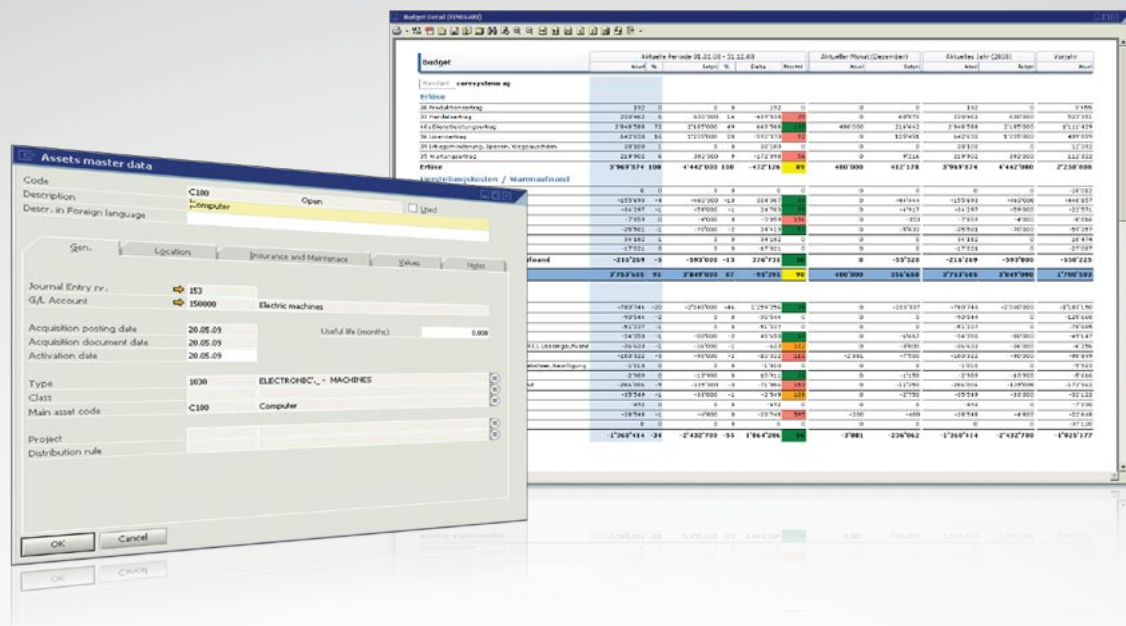


Anlagestammdaten, Planabschreibung und Restbuchwerte werden ermittelt, umfassend ausgewertet und grafisch dargestellt.

- ▶ Anlagen in unterschiedliche Kategorien verwalten
- ▶ Abschreibungsprognosen
- ▶ Mehrere Abschreibungsbereiche (Rechtlich und Management)
- ▶ Standardisiertes Reporting
- ▶ Audit Berichte
- ▶ Assistent zur Erstellung von Abschreibungsszenarien

Die Anlagenbuchhaltung **coresuite fixed assets** ermöglicht Ihnen die Verwaltung und Überwachung Ihres Sachanlagevermögen in SAP Business One schnell und einfach. Als Nebenbuch der Finanzbuchhaltung stellt Ihnen **coresuite fixed assets** detaillierte Informationen zu den Anlage-Transaktionen zur Verfügung. Ob Anlagestammdaten, Planabschreibungen oder Restbuchwerte mit den mitgelieferten Reports werden Ihre Anlagedaten komplett ausgewertet und ansprechend dargestellt.



## Merkmale

- ▶ Logischer Bearbeitungsprozess von Anlagevermögen
- ▶ Automatische Erkennung von neuem Anlagevermögen
- ▶ Vordefinierte Reports
- ▶ Automatische Abschreibungen in SAP Business One
- ▶ 100% integriert
- ▶ Assistent der eine Vorschau für Abschreibungslauf ermöglicht
- ▶ Basierend auf coresuite framework

## Abschreibungen

Die Anlagebuchhaltung selbst berechnet geplante Abschreibungen gemäss den Anschaffungs- und Herstellungskosten sowie der Nutzungsdauer und führt die entsprechenden Buchungen im Hauptbuch durch. Sie können wählen, ob Sie einen oder mehrere Bewertungsbereiche anlegen wollen und haben somit die Möglichkeit verschiedene Rechenlegungsstandards parallel darzustellen.

## Ausbuchung

Sie können eine Ausbuchungstransaktion aus einem Dokument (z.B. Kundenrechnung) oder ohne Werte (z.B. Ausschuss) erstellen. Das System legt automatisch einen Grundbucheintrag an, der das Vermögensanlagekonto und die akumulierte Abschreibung ausgleicht und den Gewinn oder Verlust bei Ausbuchung berechnet.

## Berichte

Ob Stammdaten, geplante Abschreibung oder Restbuchwert – die verfügbaren Berichte evaluieren und zeigen die gewünschten Informationen vollständig und benutzerdefiniert an.

## Automatischer Abgleich

Funktion für den automatischen Abgleich zwischen Grundbucheinträgen und Vermögensanlagetransaktionen.

Mehr Informationen zu coresuite fixed assets und unseren anderen SAP Business One basierten Lösungen finden Sie unter [www.coresuite.com](http://www.coresuite.com)